

BAC
+2

BTS GESTION DE LA PME

///
BTS GESTION DE
PETITE ET MOYENNE
ENTREPRISE ///



> Diplôme du
Ministère de
l'Éducation
Nationale de
Niveau 5
(RNCP38363)

DÉBOUCHÉS

- > ASSISTANT.E
DE DIRECTION
- > ASSISTANT.E
COMMERCIAL
- > ASSISTANT.E
JURIDIQUE
- > ASSISTANT.E
DE GESTION DU
PERSONNEL

...



UNIQUEMENT
EN ALTERNANCE



www.campus.byccinièvre.fr

74 rue Faidherbe 58000 NEVERS
Tél. : 07 72 39 98 12 ou 06 64 19 28 87
Courriel : ecole@byccinièvre.fr



**BAC
+2**

Cursus BTS GPME

GESTION DE LA PME

OBJECTIFS DE LA FORMATION

Le.la Technicien.ne Supérieur.e diplômé.e "gestion de la PME" est le.la collaborateur.trice direct.e du dirigeant ou d'un cadre dirigeant d'une petite ou moyenne entreprise (5 à 50 salariés). Il.elle est la force polyvalente à dominante administrative : gestion de la relation avec la clientèle et les fournisseurs, gestion et développement des ressources humaines, organisation et planification des activités (réunion, déplacements, événements...), gestion des ressources, pérennisation de l'entreprise, gestion des risques, communication globale. Enfin, il.elle participe aux activités en exerçant tout particulièrement des fonctions de veille, de suivi et d'alerte.

COMPÉTENCES VISÉES

- > Gérer la relation avec les clients et fournisseurs.
- > Participer à la gestion des risques.
- > Gérer le personnel et contribuer à la GRH.
- > Soutenir le fonctionnement et le développement de la PME.

RYTHME D'ALTERNANCE

Formation de 1351 heures en 2 ans.

Contrat de deux ans - 1 semaine école / 2 semaines entreprise - Le BTS se réalise uniquement en alternance (professionnalisation ou apprentissage au choix de l'entreprise).

PRÉREQUIS

Le.la candidat.e doit justifier d'un diplôme de niveau 4 (équivalent BAC) validé, ou en cours de validation. Tous les autres profils seront examinés sur dossier de candidature.

CANDIDATURE

Recrutement sur examen du dossier scolaire via Parcoursup ou via le dossier de candidature à télécharger sur le site. Entretien individuel et tests de positionnements (français, culture générale, et anglais).

La formation peut accepter les personnes en situation de handicap. Plus de précisions, contactez le référent handicap : handicap@byccinievre.fr

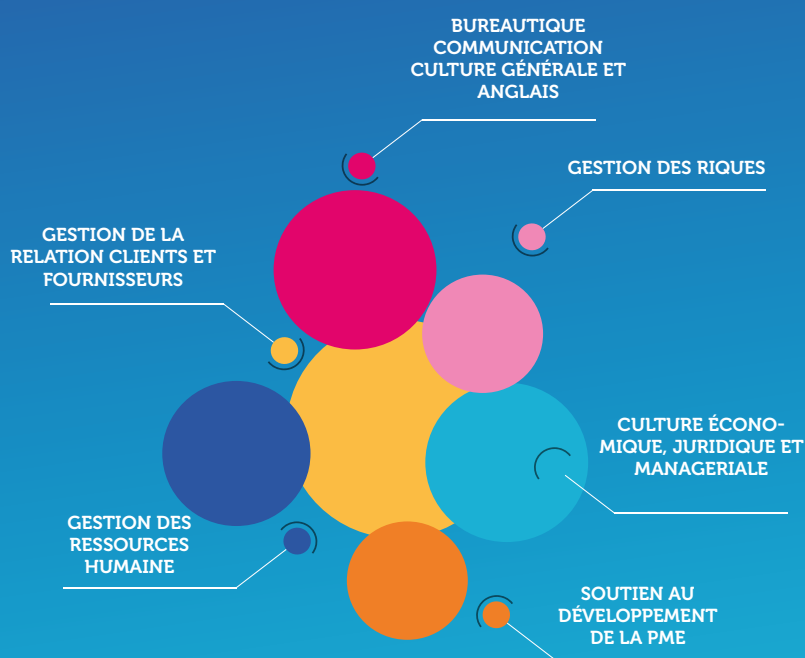
FINANCEMENT

Financée dans le cadre d'un contrat d'apprentissage ou de professionnalisation, cette formation est gratuite pour l'alternant.e. L'école et l'entreprise doivent valider les missions avant tout recrutement d'alternant.

DIPLÔME

Obtention de 120 crédits ECTS par l'école pour la validation du diplôme et de toutes les Unités d'Enseignement (UE).

PROGRAMME



présentation non contractuelle

POURSUITE D'ÉTUDES

Le Diplôme donne accès aux Bachelors Commerce ou Marketing Digital de l'école, mais aussi à toutes les formations de Niveau 6 (Bac+3) sous réserve des conditions d'admission des établissements.