



LE CAMPUS
By CCI Nièvre

FORMATION & ENSEIGNEMENT SUPÉRIEUR

NOUVEAUTÉ RENTRÉE 2026

**SÉMINAIRE D'INTÉGRATION
INTELLIGENCE ARTIFICIELLE**



3 jours pour comprendre, expérimenter
et utiliser l'IA dans votre futur métier !



Des ateliers pratiques et des conférences
tout au long de l'année



**BAC
+5**

**EXPERT EN
ARCHITECTURE ET
DÉVELOPPEMENT
LOGICIEL**



- > ADMISSION APRES UN BAC +3
- > PARCOURS ALTERNANCE
- > PARCOURS ÉTUDIANT

DÉBOUCHÉS

- > ARCHITECTE LOGICIEL
- > LEAD DÉVELOPPEUR
- > TECH LEAD
- > INGÉNIEUR DÉVELOPPEMENT LOGICIEL
- > INGÉNIEUR DÉVELOPPEUR FULL STACK
- > INGÉNIEUR ÉTUDES ET DÉVELOPPEMENT INFORMATIQUES
- ...

ALTERNANTS

100% Taux de réussite au diplôme	90% Taux en emploi au bout de 3 mois	- Taux de poursuite d'études
--	--	---------------------------------

Données 2025

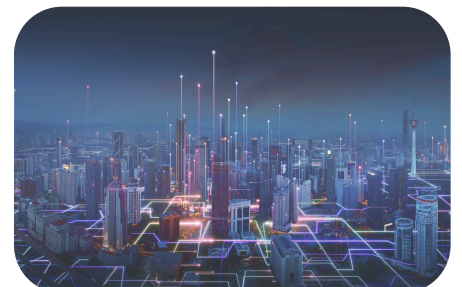
FORMATION INITIALE

- Taux de réussite au diplôme	- Taux en emploi au bout de 3 mois	- Taux de poursuite d'études
----------------------------------	---------------------------------------	---------------------------------



www.campus.byccinievre.fr

74 rue Faidherbe 58000 NEVERS
06 64 19 28 87 ou 07 72 39 98 12
ecole@nievre.cci.fr



BAC
+5

Cursus EADL

EXPERT EN ARCHITECTURE ET DÉVELOPPEMENT LOGICIEL

OBJECTIFS DE LA FORMATION

L'Expert en Architecture et Développement Logiciel combine une connaissance approfondie des aspects techniques tels que l'architecture et développement logiciel, le cloud computing, les pratiques DevOps, et l'émergence de technologies comme la blockchain. Il a pour rôle de concevoir et déployer des solutions informatiques complexes, mais aussi à anticiper les évolutions technologiques qui façonnent l'avenir de l'entreprise.

Ce professionnel a également des compétences managériales indispensables pour diriger des projets et des équipes, et mais également orienter les stratégies de l'entreprise pour exploiter efficacement les technologies avancées et maintenir une position de leader sur le marché.

PROGRAMME DE LA FORMATION

Concevoir et modéliser l'architecture logicielle

- Concevoir l'architecture logicielle selon les besoins métiers
- Choisir les technologies et outils adaptés
- Valider l'architecture avec les parties prenantes
- Créer des diagrammes UML pour optimiser les données
- Utiliser le TDD pour garantir la qualité du code

Piloter le développement, l'intégration et le déploiement continu du SI

- Piloter le développement et le déploiement continu (CI/CD)
- Automatiser l'intégration et le déploiement
- Intégrer des tests automatisés

RYTHME D'ALTERNANCE, COÛTS ET PRÉREQUIS

Formation de 1008 heures en 2 ans

L'école et l'entreprise doivent valider les missions avant toute signature du contrat (stage ou alternance).

- **Formation initiale** : stage de 12 semaines minimum en 1ère année et de 24 semaines minimum en 2nde année.
Les frais de scolarité s'élèvent à 5100€ par année, soit 10 200€ pour toute la formation. Ce montant peut être pris en charge partiellement ou totalement par le CPF, ou le CROUS pour les étudiants boursiers.
- **Formation en alternance** : 1 à 2 semaines de cours par mois. L'entreprise choisit les modalités de l'alternance : contrat de professionnalisation ou d'apprentissage. Financée dans le cadre d'un contrat d'apprentissage ou de professionnalisation, cette formation est gratuite pour l'alternant.

Le candidat.e doit justifier d'un diplôme de niveau 6 (équivalent BAC+3, de préférence numérique, informatique ou digital) validé ou en cours de validation.

Tous les autres profils seront examinés sur dossier de candidature.

CANDIDATURE

Les candidatures s'effectuent via l'espace candidature de notre site internet : "[déposez votre candidature](#)" ou en flashant le QR Code

Modalités d'admission :

- étude du dossier de candidature
- entretien de motivation et tests de positionnement : anglais et informatique

La formation peut accepter les personnes en situation de handicap. Contactez la référente handicap : handicap@nievre.cci.fr

- Appliquer les pratiques DevSecOps
- Optimiser le code avec Clean Code
- Rédiger et partager la documentation technique

Optimiser le SI avec le Cloud Computing

- Intégrer des services cloud via API
- Automatiser la gestion des ressources avec Terraform et Ansible
- Administrer et sécuriser les infrastructures cloud
- Optimiser les performances cloud
- Implémenter des stratégies de sécurité cloud.
- Utiliser la blockchain pour la sécurité des données

Optimisation des architectures de données et automatisation des processus

- Concevoir des architectures de données décisionnelles.
- Mettre en œuvre des processus ETL.
- Utiliser Big Data pour l'analyse des données
- Développer des solutions BI
- Automatiser avec RPA
- Optimiser les processus de décision
- Surveiller et maintenir les systèmes automatisés
- Rédiger la documentation des systèmes automatisés
- Mesurer l'impact des solutions d'automatisation

Gestion des projets numériques et amélioration du SI

- Analyse des besoins
- Évaluation de faisabilité et mobilisation des ressources
- Rédaction des cahiers des charges
- Planification et conduite des projets, coordination des équipes
- Suivi des performances
- Évaluation et ajustement des méthodologies
- Résolution de problèmes et garantie de service
- Veille technologique et législative, analyse des tendances et innovation, diffusion des connaissances, Anglais

DIPLÔME

Le titre Expert en architecture et développement logiciel est un diplôme reconnu par l'État au niveau 7 (Bac+5). Cette certification professionnelle est délivrée par le Groupe 3IL. Obtention de 60 crédits ECTS par année d'études.

Code RNCP : 39765

Date d'échéance de l'enregistrement au RNCP : 31/10/2029

POURSUITE D'ÉTUDES

Le certificat professionnel peut donner accès aux formations de Niveau 8 sous réserve des conditions d'admission des établissements.

